

VIDÉO PRO EDITION 3

La post-production professionnelle
par excellence

Créatif • Universel • Professionnel

MAGIX Vidéo Pro Edition 3 est un logiciel de montage vidéo performant mis au point tout spécialement pour répondre aux attentes des utilisateurs professionnels qui en veulent toujours plus.

Le logiciel récompensé à de nombreuses reprises couvre un spectre sans concurrence d'outils puissants de montage vidéo et d'édition audio ; il garantit des procédures de travail efficaces grâce à une interface du programme optimisée et des performances améliorées. Les fonctions innovantes combinées à notre longue expérience dans le développement de logiciels garantissent des résultats professionnels dans une qualité son et image parfaite.



CRÉATIF

- **NOUVEAU !** Rendering de l'aperçu
- Son surround Dolby®Digital 5.1
- **OPTIMISÉ !** Module de création de disques intégré
- Timeline
- **NOUVEAU !** Montage 3 et 4 points efficace
- Édition multicam
- Gravure sur Blu-ray Disc™
- **OPTIMISÉ !** Modes souris intelligent

PROFESSIONNEL

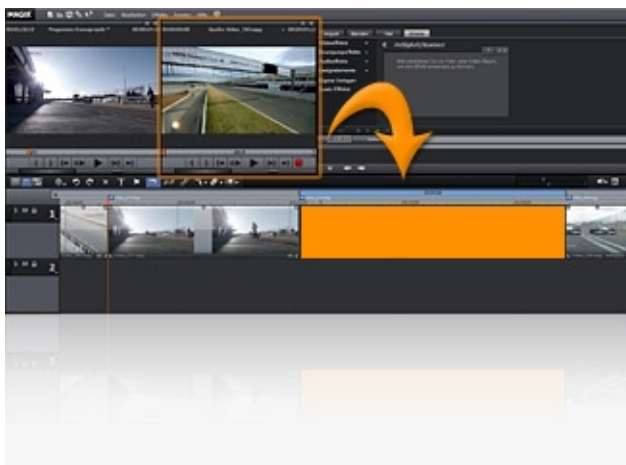
- **NOUVEAU !** Prise en charge Stereo3D complète
- Correction des couleurs en 3 étapes
- Fonctions avancées de keyframes avec courbes Bézier
- Montage audio à l'échantillon près
- **NOUVEAU !** Masques d'effets
- Mode comparatif dans l'écran source
- **NOUVEAU !** Fonction avancée de recherche de passages vides
- Prise en compte du Timecode dans les vidéos

UNIVERSEL

- **OPTIMISÉ !** Compatible avec tous les formats vidéo courants
- Importation et exportation de tous les formats de médias importants
- **OPTIMISÉ !** Montage vidéo au format AVCHD natif
- En option : prise en charge DVCPRO50/DVCPROHD
- **NOUVEAU !** Prise en charge optionnelle du codec AVC-Intra
- Prise en charge optimale de vidéos issues d'appareils photo reflex numériques
- Prise en charge directe de plug-ins audio VST
- Prise en charge directe de plug-ins
- **NOUVEAU !** Smart Rendering de vidéos AVCHD



MONTAGE VIDÉO PROFESSIONNEL



NOUVEAU ! Montage 3 et 4 points efficace

Le montage 3 points simplifie l'importation d'une vidéo dans la Timeline.

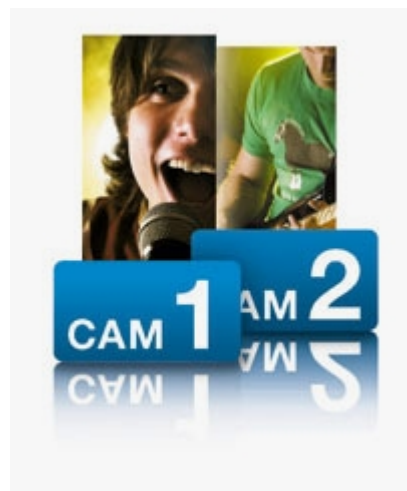
L'utilisateur peut définir la position de l'arrangement à laquelle il souhaite ajouter une vidéo : il suffit ensuite de préciser une position de départ pour le fichier à importer. Les points de montage sont calculés automatiquement par l'ordinateur, ce qui permet de remplir avec précision les passages vides présents dans la Timeline.

MAGIX Vidéo Pro Edition 3 innove avec sa fonction de montage 4 points. À l'aide de points d'entrée et de sortie, autant dans l'écran source que dans la Timeline, les clips vidéo peuvent être insérés dans des zones précises grâce à la procédure de Timestretching.

Édition multicam

La procédure d'édition multicam permet de synchroniser jusqu'à 9 vidéos du même événement (mariage, concert, pièce de théâtre) filmées par différentes caméras. Le montage se fait ensuite de manière intuitive : passez d'une perspective à l'autre en temps réel en un clic seulement.

Unique sur le marché : il n'est plus nécessaire de perdre du temps à synchroniser manuellement le son et l'image des événements des vidéos. L'outil d'édition multicam permet de synchroniser automatiquement les objets vidéo avec leurs contenus audio. La procédure consiste à comparer les pistes audio à la recherche de similitudes ; pour cela, de simples artefacts acoustiques suffisent, tels qu'un clap par exemple.





NOUVEAU ! Prise en charge Stereo3D complète

MAGIX Vidéo Pro Edition 3 est entièrement compatible avec toutes les procédures de travail Stereo3D.

Il est possible d'importer dans la Timeline de Vidéo Pro Edition 3 des vidéos stéréoscopiques issues aussi bien d'installations 3D faites maison que de caméscopes Stereo3D courants.

Les vidéos 3D peuvent être synchronisées et alignées l'une par rapport à l'autre automatiquement : il est également possible d'animer le décalage des images manuellement à l'aide de keyframes afin de compenser d'éventuels effets optiques indésirables.

En comparaison avec l'édition habituelle de vidéos en 2D, la post-production ne connaît pas de limite : grâce aux nombreuses transitions stéréo et à l'écran du programme combinant 2D et 3D, les films en 3D peuvent être édités aussi efficacement et rapidement que des vidéos 2D.

Les possibilités d'exportation du film 3D finalisé sont nombreuses : en tant que vidéo Side-by-Side ou anaglyphe, dans tous les codecs habituels, gravé sur Blu-ray Disc™ ou en ligne sur YouTube grâce à la fonction de chargement direct depuis le programme.

Correction des couleurs primaires en 3 étapes

La correction des couleurs primaires en 3 étapes propose plusieurs molettes dédiées au réglage des couleurs pour contrôler les ombres, les tons moyens, les lumières et l'exposition professionnelle. Elle permet de compenser les défauts de couleur, de souligner les couleurs naturellement présentes ou de créer un look cinéma spécial.



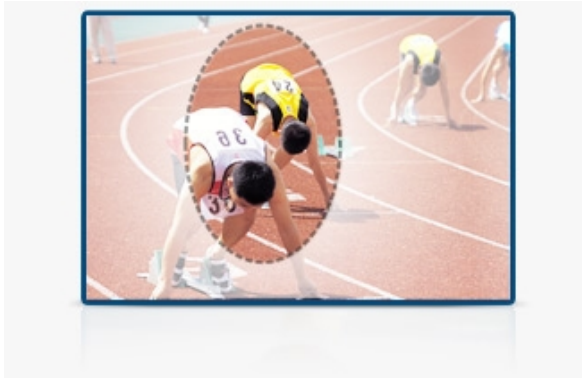
Correction des couleurs secondaires en temps réel

La correction des couleurs secondaires propose également la correction des couleurs en 3 étapes : il est possible d'éditer les couleurs sombres, médianes et claires séparément pour le premier plan, l'arrière-plan et pour un calque master supplémentaire. La sélection du premier plan contient un outil Pipette simple d'utilisation. Chaque couleur, par exemple le bleu du ciel, le vert d'une prairie ou le rouge d'une robe peut être manipulée discrètement et modifiée, accentuée ou réduite. L'effet « Conserver la couleur » (Color Pass) est simple à utiliser grâce à la correction des couleurs secondaires : ainsi, il est par exemple possible de conserver les tons rouges d'une image tandis que les autres couleurs sont converties en noir et blanc.



Éditeur de titres performant

L'éditeur de titres intégré propose de nombreuses possibilités pour formater et éditer des titres, qu'il s'agisse du positionnement de l'image, des ombres ou des effets 3D. Une grande quantité de modèles de conception disponibles dans le programme facilite la création de titres et de sous-titres animés. Tous les modèles peuvent être modifiés manuellement et représentent une base excellente pour un montage vidéo rapide et efficace.



NOUVEAU ! Masques d'effets

Afin de se servir des effets vidéo de manière encore plus conviviale, MAGIX Vidéo Pro Edition 3 prend également en charge l'utilisation de masques pour une application sélective d'effets. Ainsi, il est possible de sélectionner des portions précises d'images, de flouter les contours, d'accentuer artistiquement certaines couleurs ou de réaliser des distorsions.

Effets de titres en 3D

Le programme MAGIX 3D Maker intégré permet de convertir n'importe quel texte et n'importe quelle forme en graphiques et animations 3D de dernière génération. La multitude de designs et de modèles de conception élaborés dans les styles les plus variés ainsi que les procédures intuitives d'édition en temps réel à l'aide d'outils prêts à l'emploi vous permettent d'obtenir rapidement des résultats convaincants de qualité professionnelle.

MAGIX Vidéo Pro Edition 3 permet de créer facilement des titres animés dynamiques, des génériques thématiques de début et de fin, des objets graphiques, des noms de chapitres et des entrées de menus DVD.



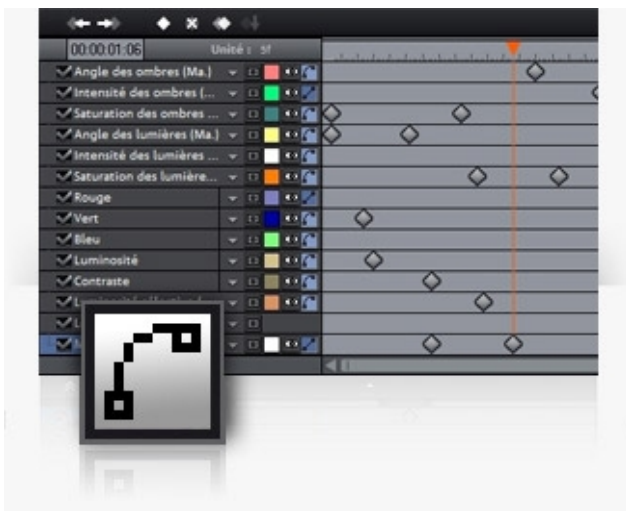
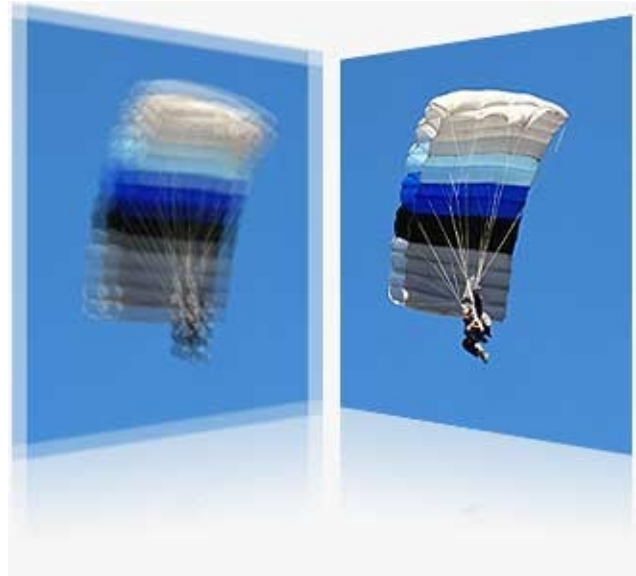


Timestretching

MAGIX Vidéo Pro Edition 3 permet d'augmenter ou de raccourcir la longueur d'objets vidéo et audio à l'aide de la souris. Le volume d'origine des objets audio ne sera pas modifié.

Stabilisation de l'image

L'outil de stabilisation permet d'égaliser les mouvements indésirables dans une image. Pour cela, l'image est déplacée en fonction des mouvements perturbateurs dans le sens contraire. Des bordures superflues apparaissent alors sur les extrémités de l'image déplacée : elles sont découpées automatiquement et les bandes noires sont éliminées par un zoom dans l'image. Le résultat : une image stable, nette, imperceptiblement agrandie.



Fonctions avancées de keyframes avec courbes Bézier

L'éditeur de keyframes permet un contrôle total sur les effets vidéo, et cela sur deux niveaux : la configuration pratique et rapide d'effets basés sur l'objet et, si besoin est, une édition encore plus avancée grâce aux contrôleurs de courbes Bézier en direct dans la Timeline.

OPTIMISÉ ! Édition audio haute qualité

MAGIX Vidéo Pro Edition 3 remplit les attentes de tous les utilisateurs en matière d'édition audio professionnelle grâce au dispositif haut de gamme de Samplitude®.

De nombreux effets de haute qualité tels que le Declicking, le Denoiser, le Dehisser, l'égaliseur, le compresseur, les effets stéréo, le Delay, Reverb, Pitchshifting, etc. permettent d'optimiser les pistes son : celles-ci peuvent désormais être également exportées séparément avec MAGIX Vidéo Pro Edition 3.



Effets audio animés par keyframes

La palette d'effets audio élaborée avec soin permet à l'utilisateur d'automatiser facilement les effets audio à l'aide de keyframes.



Son surround Dolby®Digital 5.1

Créez une bande son Surround ultra-réaliste grâce au Dolby®Digital 5.1 Creator et réalisez un mixage extrêmement précis avec la console de mixage audio.



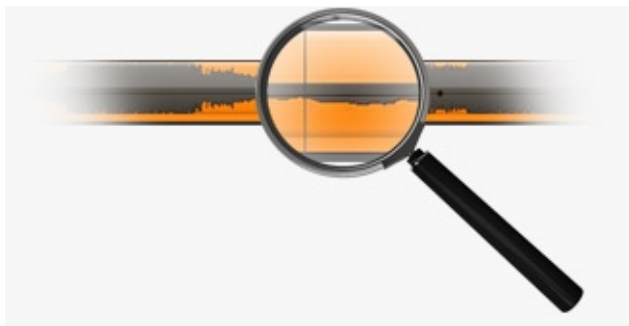
Affichage du niveau Master Audio

Cet outil est optimal afin d'éviter des surmodulations ou des variations importantes du volume : l'affichage de niveaux intégré dans la Timeline permet de contrôler en permanence le volume du film.



Console de mixage audio en temps réel

MAGIX Vidéo Pro Edition 3 contient une console de mixage en temps réel avec une section d'effets master. En plus de l'édition d'effet de chaque objet audio, chaque canal peut être doté d'effets de piste distincts tels que l'égaliseur, le compresseur, le Delay ainsi que des plug-ins VST et DirectX.



Montage audio à l'échantillon près

La grille 1/25^{ème} de seconde couramment utilisée dans les programmes de montage vidéo est souvent trop imprécise pour l'édition audio. Avec MAGIX Vidéo Pro Edition 3, l'édition d'objets audio est possible dans les moindres détails (par exemple au 1/48 000^{ème} de seconde) et vous pouvez ainsi réaliser des coupes précises, des transitions et des synchronisations avec l'image vidéo.

UTILISATION INTUITIVE

Timeline

La Timeline permet l'importation et l'édition de fichiers de différents formats vidéo, en résolution SD (standard definition) ou HD (high definition), tels que le format DV, HDV ou AVCHD, sans perdre de temps à convertir les fichiers dans la configuration de projet adéquate ou dans un format intermédiaire.



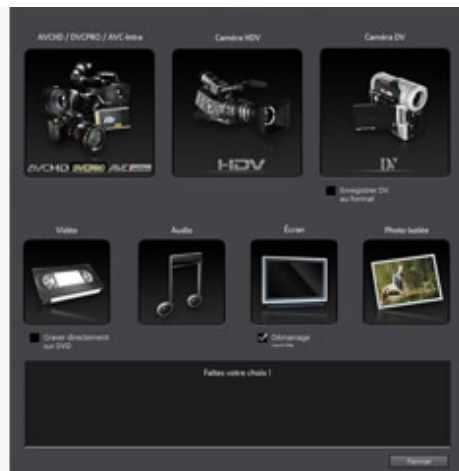


NOUVEAU ! Rendering de l'aperçu

Dans le but de permettre un montage vidéo plus fluide et efficace en permanence, MAGIX Vidéo Pro Edition 3 prend en charge le rendering de l'aperçu pour des parties précises du film. Il est ainsi possible de calculer et de lire sans soubresaut des passages nécessitant énormément de performances.

NOUVEAU ! Interface utilisateur remaniée dans un design moderne

Le graphisme de l'interface du programme a été modernisé à l'aide de boîtes de dialogue simples à utiliser. Cette nouvelle interface aide MAGIX Vidéo Pro Edition 3 à remplir sa promesse de procédures de travail rapides : les fonctions telles que la boîte de dialogue d'enregistrement par exemple peuvent être ainsi utilisées encore plus rapidement et intuitivement.



OPTIMISÉ ! Montage vidéo au format AVCHD natif

Il est possible avec MAGIX Vidéo Pro Edition 3 d'éditer des vidéos enregistrées au format AVCHD natif.

Grâce à l'intégration native du format AVCHD, Vidéo Pro Edition 3 est capable dès le montage d'afficher un aperçu en temps réel du film, et ce bien que le format d'origine reste inchangé et puisse être édité sans aucune perte de qualité.

Nouveau dans Vidéo Pro Edition 3 : il est également possible d'importer, d'éditer et d'exporter des vidéos en 50 et 60p.

NOUVEAU ! Boîte de dialogue d'importation pour cartes mémoire

Les vidéos en provenance d'appareils photographiques reflex numériques ou de caméscopes équipés de supports de données amovibles sans bande magnétique (P2, DVCPRO, AVC-Intra) ou de disques durs sont maintenant encore plus faciles à importer dans le programme. La boîte de dialogue d'importation propose des fonctions de filtrage, de tri automatique des enregistrements et d'une fonction d'aperçu dès le transfert des données. Cela permet lors de l'importation une gestion personnalisée des fichiers pour une procédure de montage beaucoup plus claire.

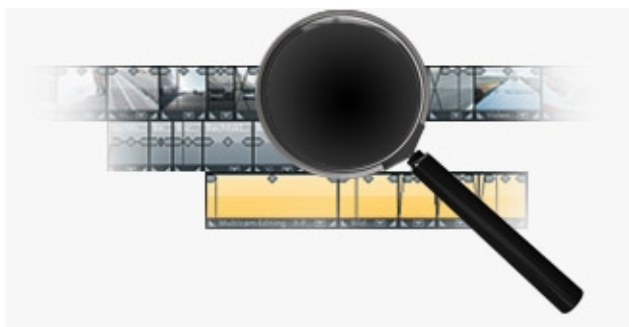


NOUVEAU ! Smart Rendering de vidéos AVCHD

Lors de l'exportation de projets contenant des vidéos AVCHD, seuls les clips auxquels vous avez ajouté des titres ou des effets sont à nouveau calculés par le programme. Tous les autres fichiers sont repris tels quels, sans nécessiter de nouveau calcul. La durée de rendering lors de la gravure sur disques AVCHD ou Blu-ray Disc™ est ainsi réduit de 90 %.

OPTIMISÉ ! Mode souris intelligent

Les différents modes souris permettent de remplir rapidement des passages vides dans l'arrangement. Un clic suffit pour sélectionner et déplacer tous les objets qui suivent le blanc se trouvant sur une ou sur toutes les pistes. Les fonctions Timestretching, coupe et scrubbing audio sont réalisables avec la souris de manière très intuitive.



NOUVEAU ! Fonction avancée de recherche de passages vides

MAGIX Vidéo Pro Edition 3 est équipé d'une fonction spécialement dédiée à la recherche de passages vides non souhaités entre les clips. Si besoin, tous les passages vides présents dans l'arrangement peuvent être listés, sont accessibles l'un après l'autre et peuvent être édités.

Prise en charge multi-processeur

MAGIX Vidéo Pro Edition 3 utilise les avantages des processeurs les plus récents : la durée de rendering des projets complexes est nettement diminuée sur des systèmes à processeurs multiples ou à processeur multi-core.

L'édition de vidéos HDV est répartie également entre 8 noyaux de calcul (core), ce qui permet de travailler à une vitesse inédite.

Accélération matérielle des processeurs graphiques

Outre les ressources des actuels processeurs hautes performances, les procédures en temps réel optimisées de MAGIX Vidéo Pro Edition 3 utilisent également les cartes graphiques efficacement. Le gain de vitesse se fait notamment ressentir lors du décodage de vidéos HD ou du calcul de transitions, d'effets et de pistes vidéo.



Interface du programme modulable

MAGIX Vidéo Pro Edition 3 dispose d'une interface utilisateur flexible, qui sait s'adapter à toutes les situations grâce à des mises en page de fenêtres mémorisables. Les deux écrans d'aperçu peuvent être agrandis en plein écran et être déplacés, pour par exemple utiliser plusieurs écrans de manière optimale. Le dépôt de projets, la Timeline et le Media Pool peuvent également être déplacés et redimensionnés comme des fenêtres indépendantes.



Compatibilité et interactivité avec d'autres programmes spécialisés dans la post-production

La prise en charge alphacanal de fichiers AVI intégrée à MAGIX Vidéo Pro Edition 3 permet d'importer des séquences depuis des programmes de compositing tels que After Effects™ ou Jahshaka.

Il est également possible d'insérer des fichiers Photoshop comportant plusieurs calques sans avoir à les convertir dans un projet MAGIX Vidéo Pro Edition 3.

Raccourcis clavier à personnaliser

Vous pouvez éditer librement les raccourcis clavier pour toute fonction de MAGIX Vidéo Pro Edition 3. Ainsi, vous pouvez les ajuster, les modifier et les compléter selon vos besoins et les opérations que vous avez l'intention d'effectuer. Cette fonctionnalité est particulièrement pratique pour les habitués de logiciels de montage vidéo d'autres fabricants débutant avec Vidéo Pro Edition.



NOUVEAU : les préconfigurations de raccourcis ont été une nouvelle fois améliorées : des commandes plus simples, plus intuitives pour des procédures de travail rapides et efficaces !



Synchronisation avec des périphériques externes

MAGIX Vidéo Pro Edition 3 peut être synchronisé avec des périphériques audio externes à l'aide du dispositif MIDI Machine Control (MMC) et peut être utilisé en tant qu'esclave ou master.

Réception de commandes MMC (esclave) : MAGIX Vidéo Pro Edition 3 exécute les commandes molette jog-shuttle, avance et retour rapide de périphériques externes. Le programme reçoit la position de lecture actuelle du périphérique et l'affiche sous forme de curseur bleu dans la Timeline.

Envoi de commandes MMC (master) : MAGIX Vidéo Pro Edition 3 peut aussi être utilisé en tant que master pour le contrôle de l'environnement MIDI. Lorsque le curseur de lecture est positionné dans l'arrangement, le périphérique externe suit toujours la position temporelle.

Mode comparatif dans l'écran source

Afin de contrôler l'édition des effets, MAGIX Vidéo Pro Edition 3 propose le mode comparatif, grâce auquel vous pouvez vérifier directement l'influence avant/après de vos modifications sur la vidéo.

Il est non seulement possible de comparer la vidéo brute avec la vidéo accompagnée d'effets, mais également de faire des comparaisons entre chaque état des effets et par rapport aux effets précédents ou suivants dans l'arrangement.

NOMBREUX FORMATS PRIS EN CHARGE

Enregistrement depuis différentes sources

MAGIX Vidéo Pro Edition 3 prend en charge une multitude de sources d'enregistrement telles que les caméscopes (DV, HDV, AVCHD, DVD, disque dur, carte mémoire), les webcams, les cartes TV, la capture d'écran ou les convertisseurs vidéo USB par exemple.



Capture d'écran

La capture d'écran, fonction primordiale pour créer des vidéos tutorielles, qui consiste à enregistrer les contenus d'écran de programmes en cours de fonctionnement ou de médias en ligne, est disponible dans Vidéo Pro Edition 3 : les fichiers obtenus sont compressés dans un souci d'économie d'espace mémoire et enregistrés au format AVI sans aucune perte de qualité.

OPTIMISÉ ! Compatible avec tous les formats vidéo courants

MAGIX Vidéo Pro Edition 3 prend en charge la quasi-totalité des formats vidéo courants. Les utilisateurs peuvent travailler sans restriction avec les formats SD et HD (standard definition & high definition) habituels tels que DV, HDV ou AVCHD (lite) et, en option, avec tous les formats professionnels de caméscopes comme DVCPRO, AVC-Intra, NXCAM ou encore XDCAM.

La procédure d'importation est désormais encore plus flexible : la nouvelle boîte de dialogue d'enregistrement de médias sans bande permet de prévisualiser les vidéos, d'effectuer un tri préalable et de les importer directement dans la Timeline, et ce désormais avec compatibilité du format P2 totale.

En option : prise en charge DVCPRO50/DVCPROHD

Encore plus professionnel : MAGIX Vidéo Pro Edition 3 prend en charge les vidéos tournées avec les caméras DVCPRO50 et DVCPROHD : pour des films de qualité technique optimale ! Avec un débit de données extrêmement élevé et une qualité d'image sans précédent, le codec DVCPRO50/DVCPROHD s'est déjà établi auprès des chaînes de télévision et des entreprises de production cinématographique professionnelles. Une activation payante est nécessaire.

Prise en charge optionnelle du codec AVC-Intra

Avec un débit de données de 100 mbits/seconde, une compression intra-frame et un échantillonnage de couleur 4:2:2, l'enregistrement au format AVC-Intra est le successeur du codec DVCPROHD. MAGIX Vidéo Pro Edition 3 prend en charge en option le format AVC-Intra après activation payante, avec une boîte de dialogue d'importation optimisée incluse pour cartes mémoire P2.



Importation de fichiers XDCAM

MAGIX Vidéo Pro Edition 3 prend en charge l'importation et l'édition de vidéos au format XDCAM natif professionnel sans extension supplémentaire.



Compatibilité AVCHD lite

Prise en charge totale du nouveau format AVCHD lite pour caméscopes et appareils photo numériques ! AVCHD lite est compatible avec toutes les vidéos jusqu'à 720p et peut être importé et édité sans problème dans Vidéo Pro Edition 3. Le résultat peut ensuite être gravé sur disque AVCHD ou Blu-ray™ pour ensuite être visionné à la télévision au moyen de lecteurs Blu-ray configurés en conséquence.



Prise en charge optimale de vidéos issues d'appareils photo reflex numériques

MAGIX Vidéo Pro Edition 3 prend en charge les vidéos enregistrées avec tous les appareils photo reflex numériques récents. La compatibilité directe est tout spécialement optimisée pour des modèles top actuels tels que le Canon 5D Mark II et le Canon 7D par exemple.

Importation et exportation de tous les formats de médias importants

MAGIX Vidéo Pro Edition 3 prend en charge tous les formats vidéo, audio et graphiques courants, entre autres QuickTime™, Windows Media, AVI, MPEG-1, 2, 4 (AVC), MXF, MKV, JPEG, TIF, PSD, TG, etc.



Prise en charge directe de plugins

La bibliothèque d'effets de MAGIX Vidéo Pro Edition 3 peut être complétée par de nombreux plugins d'effets vidéo. Les formats de plugins pour « VirtualDub », « VitaScene » et « Adorage » de la société « proDAD » sont pris en charge. Une sélection de plugins VirtualDub testés est disponible au téléchargement en tant que pack d'installation directement depuis MAGIX Vidéo Pro Edition 3. L'interface DirectX permet également d'intégrer des effets audio d'autres fabricants.

Prise en charge directe de plugins audio VST

MAGIX Vidéo Pro Edition 3 prend directement en charge les plugins audio VST. Les VSTI déjà disponibles peuvent ainsi être intégrés dans les procédures de travail audio au moyen du wrapper DirectX.



OPTIONS D'EXPORTATION UNIVERSELLES

OPTIMISÉ ! Module de création de disques intégré

MAGIX Vidéo Pro Edition 3 propose encore plus de modèles de qualité pour la création de disques. Tous ces modèles peuvent être modifiés manuellement en fonction des souhaits de l'utilisateur, que ce soit dans Vidéo Pro Edition 3 ou un par un et à l'aide de calques dans Xara Designer Pro ou Adobe Photoshop. Les menus créés peuvent être enregistrés en tant que modèles.

L'utilisateur conserve en permanence le contrôle total sur la qualité de l'image grâce aux paramètres avancés d'encodage.

Jusqu'à 8 pistes audio sont prises en charge lors de la création de DVD : optimal pour DVD multilingues et la combinaison de son stéréo et surround.



Gravure sur disque AVCHD

MAGIX Vidéo Pro Edition 3 permet de produire des disques AVCHD accompagnés de menus interactifs animés et d'un système audio multicanal.

En outre, le programme offre la possibilité de graver des vidéos AVCHD sur DVD que vous pourrez lire sur n'importe quel lecteur Blu-ray de dernière génération.

Gravure sur Blu-ray Disc™

Il est également possible de graver vos films sur Blu-ray Disc™, avec menus animés interactifs et en son surround PCM 6 canaux.



Exportation vidéo

Une fois les films prêts à être visionnés, MAGIX Vidéo Pro Edition 3 permet de les exporter dans différents formats vidéo ou de les lire sur caméscope DV ou HDV au moyen d'une connexion Firewire. Les projets peuvent également être transférés sur magnétoscopes analogiques ou numériques en utilisant la sortie vidéo de la carte graphique de votre ordinateur.



Exportation de « MPEG-2 I-frame only »

MAGIX Vidéo Pro Edition 3 prend en charge le codage « I-frame only » pour le format MPEG-2. Ce format garantit une qualité d'image optimale grâce à l'échantillonnage de couleur 4:2:2 et il est célèbre pour sa simplicité d'utilisation : ce n'est pas sans raison que le format « MPEG-2 I-frame only » est le format de diffusion préféré par toutes les chaînes de télévision.



Chargement sur YouTube en haute définition

Afin de publier des vidéos le plus rapidement possible sur le Web, MAGIX Vidéo Pro Edition 3 dispose d'une fonction de chargement direct vers le portail vidéo en ligne YouTube®. Les vidéos sont alors chargées au format H.264 dans une qualité d'image optimale, y compris en haute définition.

Exportation vers périphériques portables

Il est possible avec MAGIX Vidéo Pro Edition 3 d'exporter vos vidéos vers des téléphones portables, des iPods ou d'autres lecteurs portables. En plus de Windows Media, Real Media ou Quicktime, une exportation de haute qualité est possible en MPEG-4/H.264/3GP dans les formats audio AMR et AAC.



Prise en compte du Timecode dans les vidéos

L'insertion du Timecode peut être activée lors de l'exportation vidéo. Ainsi, le film prêt à être visionné dispose après l'exportation du signal Timecode qui indique la position actuelle du marqueur de lecture. L'utilisateur peut adapter l'affichage du Timecode.



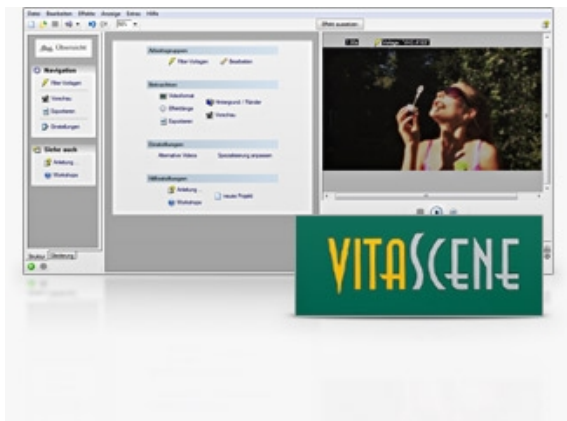


LOGICIELS SUPPLÉMENTAIRES

NOUVEAU ! proDAD Mercalli 2

proDAD Mercalli v2 est l'outil professionnel par excellence pour stabiliser des vidéos dont les images sont tremblotantes.

- **Plus rapide** : proDAD Mercalli v2 passe les vidéos en revue image par image de manière automatique.
- **Plus efficace** : stabilisation automatique de vidéos
- **Plus précis** : désormais avec la fonction inédite de correction « Rolling-Shutter ». Les défauts d'images liés à l'enregistrement de vidéos en provenance d'appareils photo reflex numériques peuvent ainsi être nettement réduits.



NOUVEAU ! proDAD VitaScene LE

VitaScene LE contient plus de 150 effets et transitions grâce auxquels vous pouvez peaufiner la post-production de vos films à la perfection : effets soft focus, correction avancée des couleurs ou effets de lumières sophistiqués. Tous les effets peuvent être animés grâce au performant contrôle des keyframes.



CONFIGURATION SYSTÈME

Pour Microsoft® Windows® XP | Vista® | 7

Pour systèmes 32 bits et 64 bits

Configuration minimale requise

- Intel® Core™ Duo avec 1,83 GHz, AMD® Dual-Core avec 2,0 GHz
- 1 Go de RAM
- 1 Go d'espace mémoire disponible sur le disque dur pour l'installation du programme
- Carte son multi-canaux recommandée pour l'édition du son Surround

Configuration minimale requise pour l'édition AVCHD/HD

- Processeur Quad Intel® Core™ 2 avec 2,83 GHz (Intel® Core™ i7 recommandé)
- 4 Go de RAM
- Carte graphique compatible DirectX® 9.0c, 512 Mo min. d'espace mémoire disponible sur la carte graphique et Pixelshader 2.0, ATI X300 min., NVIDIA GeForce 6600 min.
- Graveur Blu-ray pour créer des Blu-ray Discs™

Configuration système pour la lecture 3D

- Pour l'affichage 3D anaglyphe : lunettes rouge/bleu requises (fournies)
- Pour l'affichage avec lunettes polarisantes : moniteur correspondant requis
- Pour l'affichage Shutter : moniteur ou projecteur 120 Hz requis ; lunettes à obturation LC et carte graphique compatibles requises

Périphériques compatibles

- Interfaces IEEE1394/FireWire/DV/i.Link pour l'utilisation de caméscopes DV/HDV
- Caméscopes USB (DVD/disque dur/carte mémoire) et webcams
- Carte graphique, TV ou vidéo compatible VfW ou DirectShow® (avec entrée vidéo)
- Cartes TV-Tuner compatibles WDM, cartes Tuner DVB-T/S compatibles DirectX®9 et pilotes BDA
- Graveur Blu-ray™, DVD-R/RW, DVD+R/RW, DVD-RAM ou CD-R/RW

Formats d'importation pris en charge

Vidéo : AVI, DV-AVI, MPEG-1, MPEG-2, MPEG-4, MXV, MXF, MJPEG, QuickTime™, WMV(HD)

Audio : WAV, MP3, OGG, WMA, MIDI, Dolby®Digital Stereo, Dolby®Digital 5.1

Images : JPEG, BMP, GIF, TIF, PNG, PSD, TGA

Formats d'exportation pris en charge

Vidéo : AVI, DV-AVI, MJPEG, MPEG-1, MPEG-2, MPEG-4, QuickTime™, WMV(HD)

Audio : WAV, MP3, Dolby®Digital Stereo, Dolby®Digital 5.1

Images : JPEG, BMP

Les formats MPEG-4, MPEG-2 et Dolby Digital requièrent une activation gratuite (lors de la première utilisation). L'exportation au format MP3 requiert l'installation de Windows Media Player à partir de la version 10.

Copyright © MAGIX AG, 2001 – 2011. All rights reserved. MAGIX est une marque déposée de MAGIX AG.

Créé sous licence par Dolby Laboratories. Dolby ainsi que le symbole du double D sont la propriété de Dolby Laboratories. © 1992 – 2011 Dolby Laboratories. All rights reserved.

Les autres noms de produits cités sont la propriété de leurs fabricants respectifs. This product uses MAGIX patent pending technology.

www.magix.com